

WPS Office インストールガイド

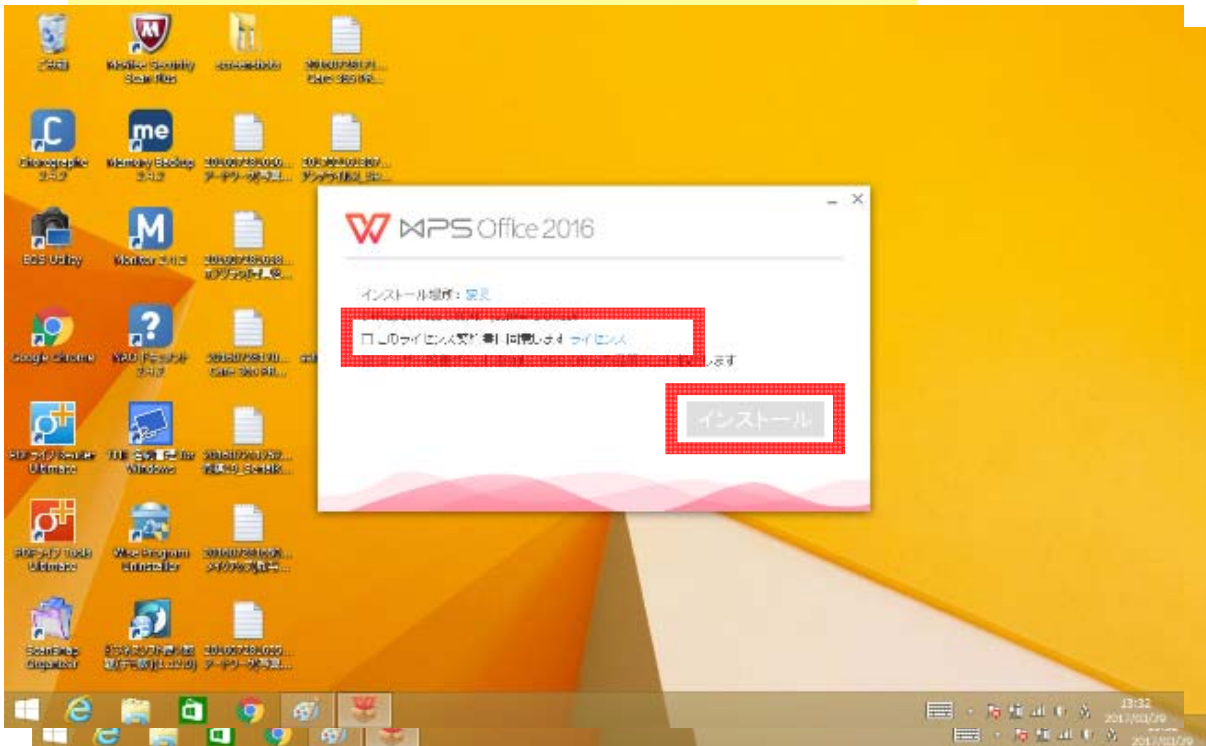
(Windows 版)

第 1 版

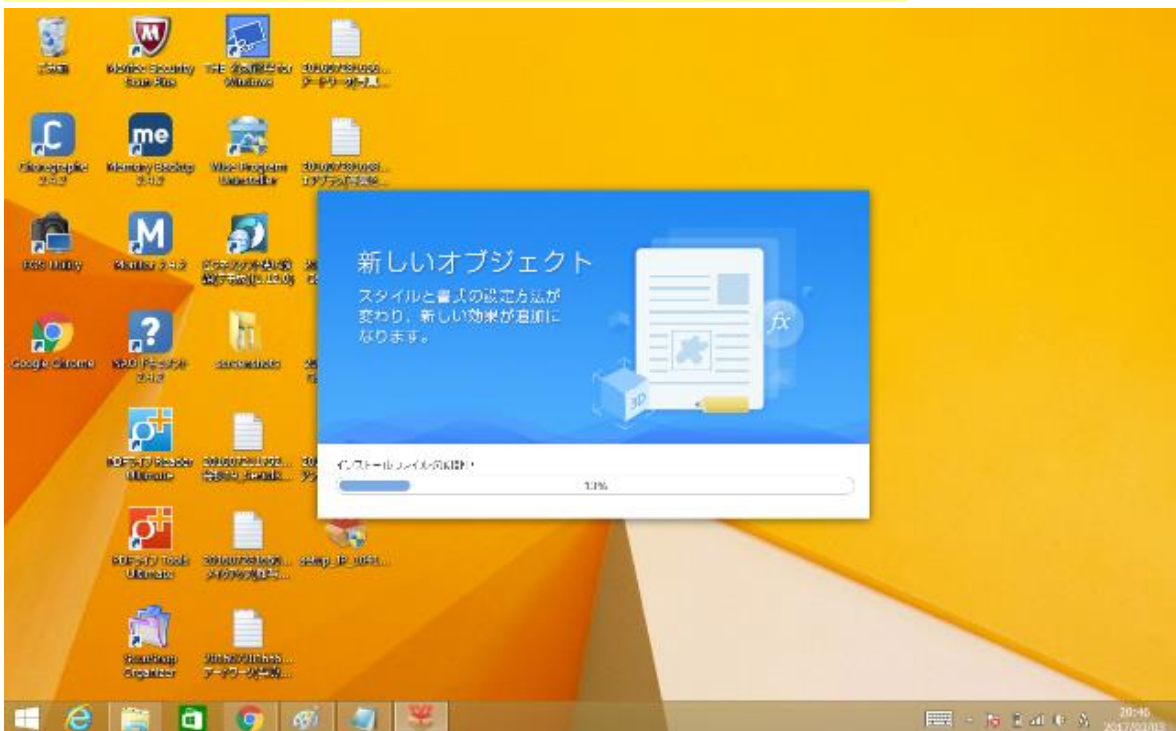
はじめにお読みください

- ・ WPS Office インストール後、KingSoft Office は自動的にアンインストールが実行され、利用できなくなりますのでご了承ください。
- ・ インストールの前に、動作環境を必ずご確認ください。
<http://www.yamasemi.ne.jp/option/wps/install.html>
- ・ インターネットに接続した状態でインストールを行ってください。
- ・ インストールは管理者権限のアカウントで行ってください。
- ・ お使いの OS によって、表示される画面や表現が異なる場合があります。

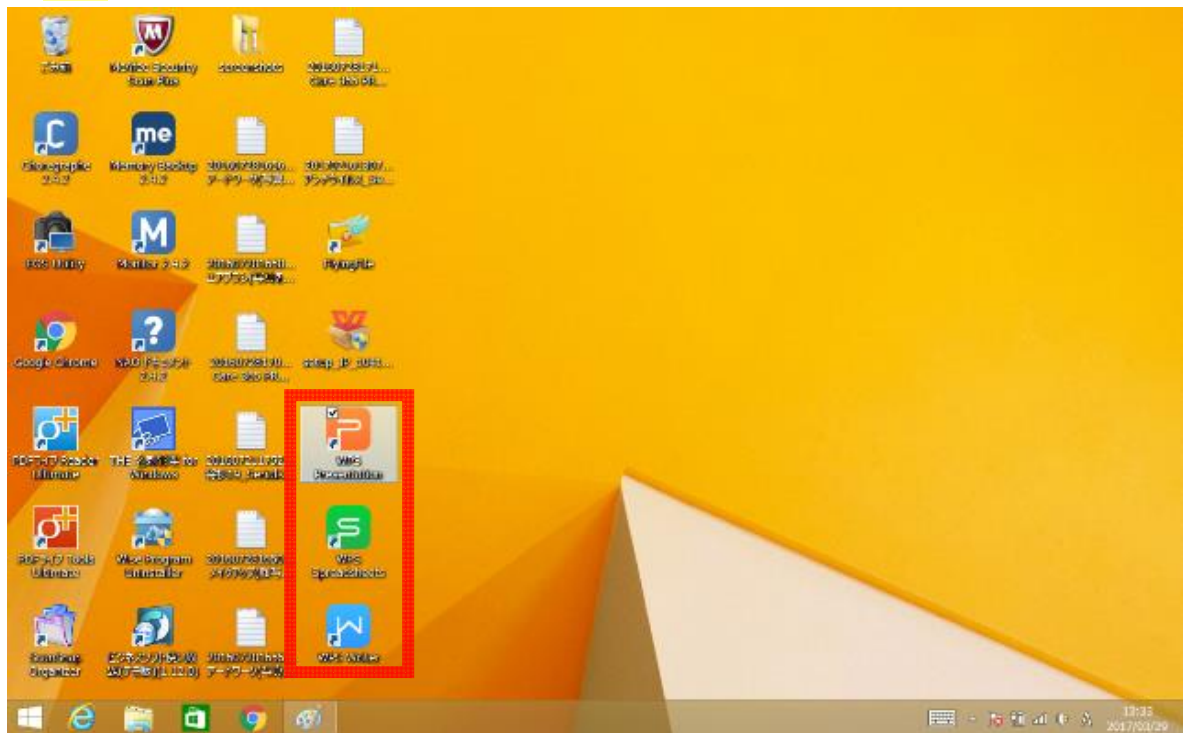
(3) インストール画面が表示されますので、「このライセンス契約書に同意します」にチェックを入れ、「インストール」ボタンをクリックします。



(4) KingSoft Office が自動的にアンインストールされます。



(5) インストールが完了すると、デスクトップに WPS Office のショートカットが現れます。



以上で、WPS Office のインストールは終了です。